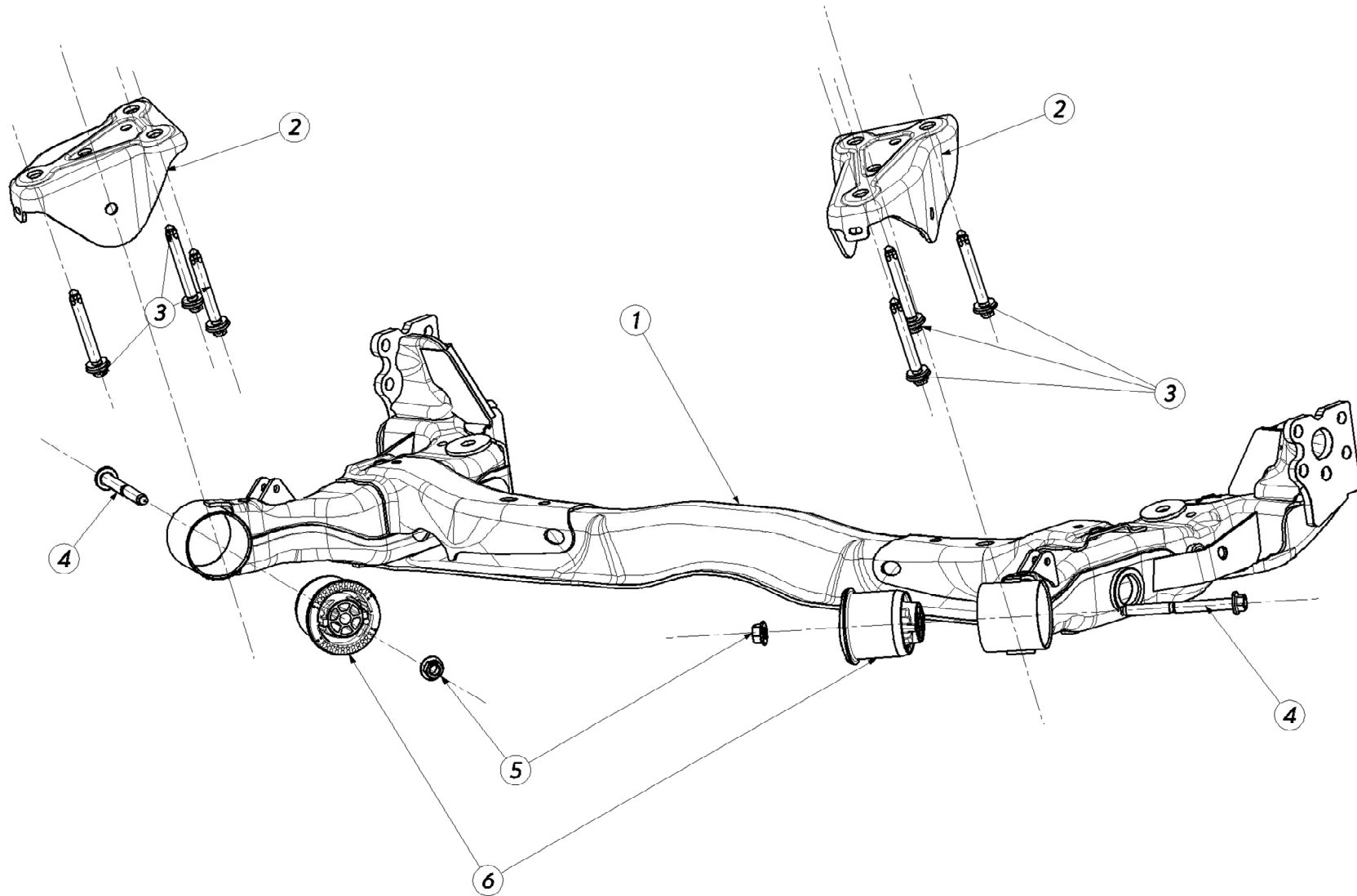


CITROËN
RACING

DS3 **R3**

E21

TRAVERSE ARRIERE
REAR CROSSMEMBER





REP	REFERENCE	QTE	DESIGNATION
1	1E2164051A	1	Traverse AR <i>Rear Cross member</i>
2	BCSP515637	1	Chape Bras AR D <i>Right Rear Arm Clevis</i>
2	BCSP515636	1	Chape Bras AR G <i>Left Rear Arm Clevis</i>
3	BCSP350941	6	Vis à Embase M12 L95 <i>M12 L95 Collar Screw</i>
4	BCSP5132C2	2	Vis à Embase M12 L130 <i>M12 L130 Collar Screw</i>
5	BCSP693665	2	Ecrou à Embase M12 <i>M12 Collar Nut</i>
6	BCSP5131H3	2	Articulation de traverse AR <i>Rear Cross member silent block</i>
7			
8			
9			
10			
11			
12			
13			
14			
15			
16			





Assembler les silentblocs dans la traverse (à l'aide de l'outil PR 0549) avec de la graisse antifret en prenant soin de positionner les ergots dans l'axe du bras.

Assemble the silent blocs in the crossmember (using the tool PR 0549) with antifret grease, taking care to position the fins in the rear arm axis.



Réaliser un taraudage M6 dans la traverse et y fixer un morceau de R900 (dimension 95x50 mm) afin de protéger la vis de réglage de la détente des amortisseurs arrières.

Make an M6 thread in the crossmember and fit a piece of R900 (dimension 95x50 mm) to protect the rear shock absorber rebound setting screw.





Découper sur les chapes de fixations de bras arrière (*rep. 2*) les zones hachurées en rouges sur la photo ci-dessous.

Remove the zones hatched in red on the picture below from the rear arm clevises (*rep. 2*)





Dépolir les chapes de bras arrière dans les zones de fixations.

Etch the rear crossmember clevis in the mounting zones.

Résultat final :

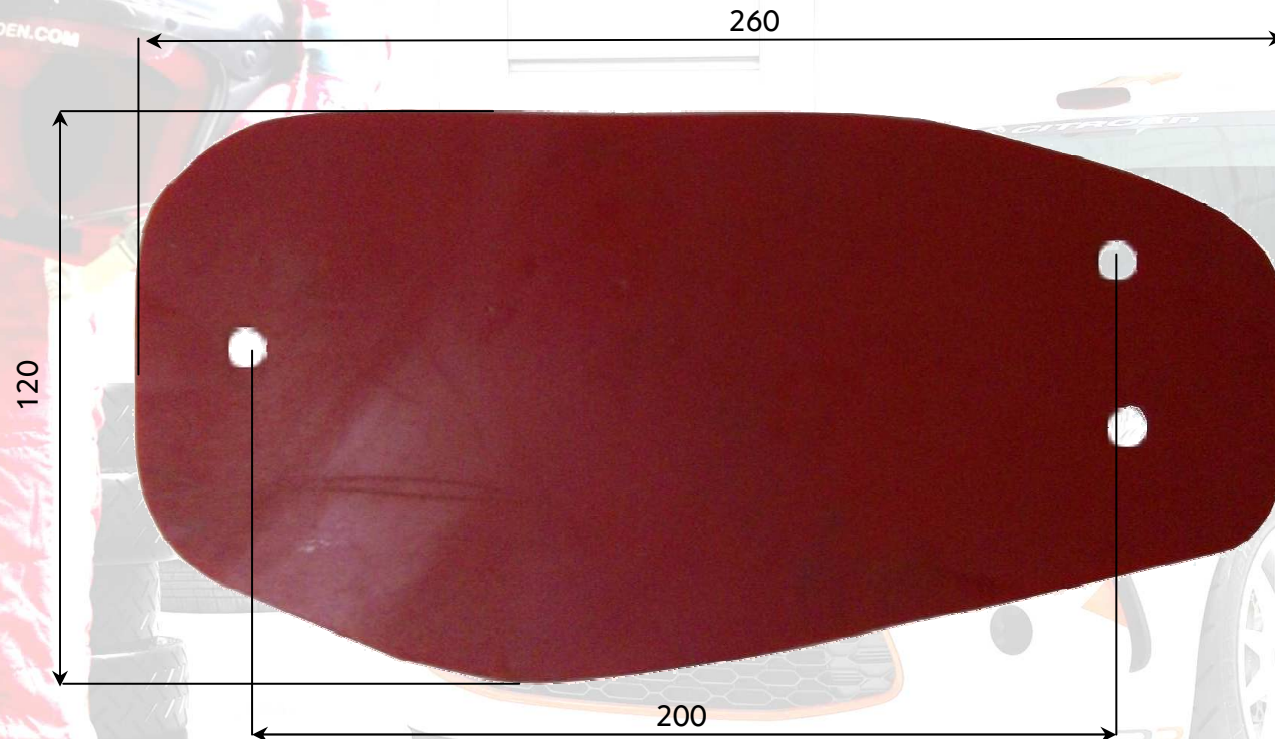
Final Result:





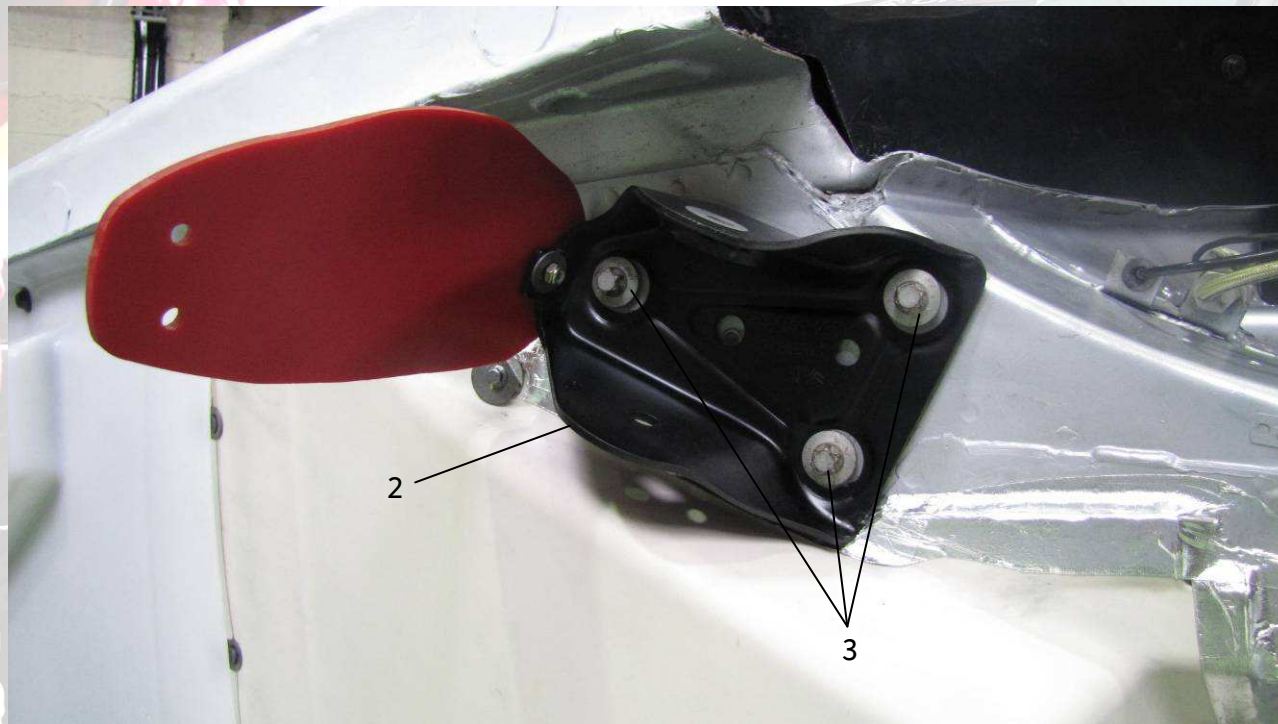
Découper deux morceaux de R900 d'épaisseur 7 mm, ou équivalent, comme sur l'image ci-dessous.

Cut 2 pieces of R900 7mm thick, or equivalent, as shown on the picture below.



Après avoir dépoli la caisse aux points d'appui des chapes, assembler les protections d'articulation sur les chapes de bras arrière puis assembler les chapes de bras arrière (rep. 2) sur la caisse à l'aide des vis (rep. 3).

After removing the paint from the bodyshell in the areas in contact with the clevises, assemble the articulation protection on the clevis and then assemble the clevis (rep. 2) on the bodyshell using the screw (rep. 3)



242

100 N.m



Assembler la traverse sur les chapes de bras arrière à l'aide des vis (*rep. 4*) et des écrous (*rep. 5*).

Serrer les vis de bras arrière en position roues pendantes.

Nota : Lors du réglage du poids par roue, desserrer les silentblocs de bras arrière.

Fixer les protections d'articulations sur la traverse à l'aide de rilsans.

*Assemble the rear crossmember on the clevises using the screws (*rep. 4*) and the nuts (*rep. 5*).*

Tighten the rear arm screws in full extension axle position.

Nota: For the weight per wheel setting, un-tighten the rear arm silent blocs.

Use tie-raps to hold the articulation protections on the crossmember.



242



100 N.m